

NOZZLES - BUSES - DÜSEN

 **comadur**



Waterjet cutting nozzles
Wasserstrahlschneiddüsen
Buses découpe jet d'eau



Typ 10

Suitable for the following cutting heads:

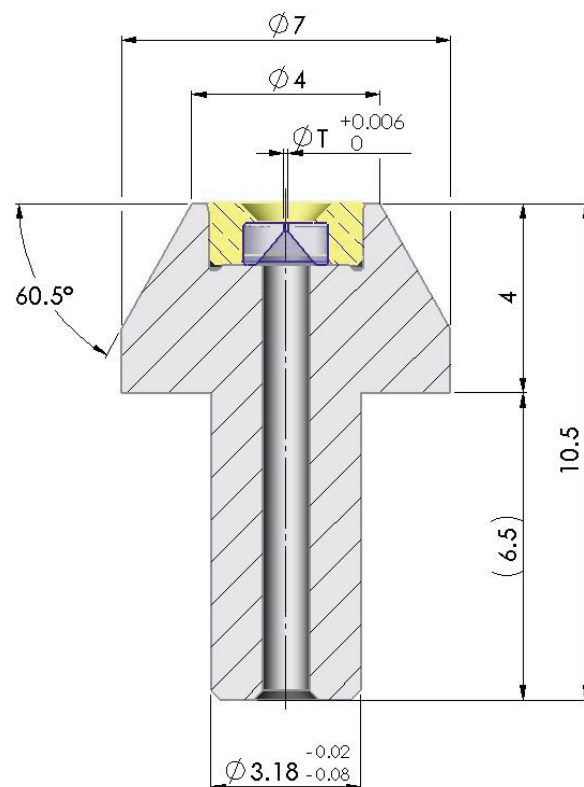
Passend auf folgende Schneidköpfe:

Adaptables sur les têtes de découpe suivantes:

Ingersoll-Rand Long Stem System, Digital Control, ...

Typ 10 - 4'000 bar			
Type	øT		Artikel-Nr./ part nb.
	[mm]	[inch]	
1008	0.08	0.003	97894.608
1010	0.10	0.004	97894.610
1012	0.12	-	97894.612
1013	0.13	0.005	97894.613
1015	0.15	0.006	97894.615
1017	0.17	-	97894.617
1018	0.18	0.007	97894.618
1020	0.20	0.008	97894.620
1023	0.23	0.009	97894.623
1025	0.25	0.010	97894.625
1030	0.30	0.012	97894.630
1033	0.33	0.013	97894.633
1035	0.35	0.014	97894.635
1040	0.40	0.016	97894.640 *
1045	0.45	0.018	97894.645 *
1050	0.50	0.020	97894.650 *
1055	0.55	0.022	97894.655 *
1060	0.60	0.024	97894.660 *
1065	0.65	0.026	97894.665 *
1070	0.70	0.028	97894.670 *
1080	0.80	0.031	97894.680 *
1090	0.90	0.035	97894.690 *

* auf Anfrage / sur demande/ on request



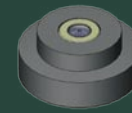
The nozzle is made of stainless steel, brass seal and sapphire stone. Upon request, it is also available with other hole diameters, a synthetic seal and/or a ruby stone.

Die Düse wird aus rostfreiem Stahl, einer Messingdichtung und einem Saphirstein hergestellt. Auf Anfrage kann sie auch mit anderen Lochdurchmessern, einer Kunststoffdichtung und/oder einem Rubinstein geliefert werden.

La buse est fabriquée à partir d'acier inox, joint en laiton et pierre en saphir. Sur demande elle peut aussi être livrée avec d'autres diamètres de trou, un joint synthétique et/ou avec une pierre en rubis.



Waterjet cutting nozzles
Wasserstrahlschneiddüsen
Buses découpe jet d'eau



Typ 14

Suitable for the following cutting heads:

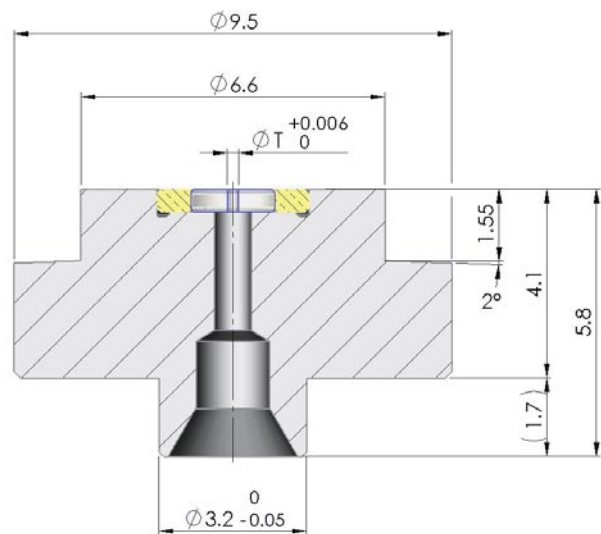
Passend auf folgende Schneidköpfe:

Adaptables sur les têtes de découpe suivantes:

FLOW PASER II System

Typ 14 - 4'000 bar			
Type	øT		Artikel-Nr./ part nb.
	[mm]	[inch]	
1408	0.08	0.003	97894.082
1410	0.10	0.004	97894.083
1412	0.12	-	97894.084
1413	0.13	0.005	97894.085
1415	0.15	0.006	97894.086
1417	0.17	-	97894.080
1418	0.18	0.007	97894.027
1420	0.20	0.008	97894.081
1423	0.23	0.009	97894.384
1425	0.25	0.010	97894.051
1427	0.27	-	97894.385
1430	0.30	0.012	97894.092
1433	0.33	0.013	97894.386
1435	0.35	0.014	97894.387
1440	0.40	0.016	97894.093 *
1445	0.45	0.018	97894.414 *
1450	0.50	0.020	97894.094 *
1455	0.55	0.022	97894.416 *
1460	0.60	0.024	97894.095 *

* auf Anfrage / sur demande/ on request



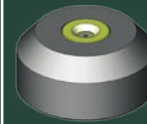
The nozzle is made of stainless steel, brass seal and sapphire stone. Upon request, it is also available with other hole diameters, a synthetic seal and/or a ruby stone.

Die Düse wird aus rostfreiem Stahl, einer Messingdichtung und einem Saphirstein hergestellt. Auf Anfrage kann sie auch mit anderen Lochdurchmessern, einer Kunststoffdichtung und/oder einem Rubinstein geliefert werden.

La buse est fabriquée à partir d'acier inox, joint en laiton et pierre en saphir. Sur demande elle peut aussi être livrée avec d'autres diamètres de trou, un joint synthétique et/ou avec une pierre en rubis.



Waterjet cutting nozzles
Wasserstrahlschneiddüsen
Buses découpe jet d'eau



Typ 18

Suitable for the following cutting heads:

Passend auf folgende Schneidköpfe:

Böhler Schneidkopf, Trumpf, Flow, Tecnocut

Adaptables sur les têtes de découpe suivantes:

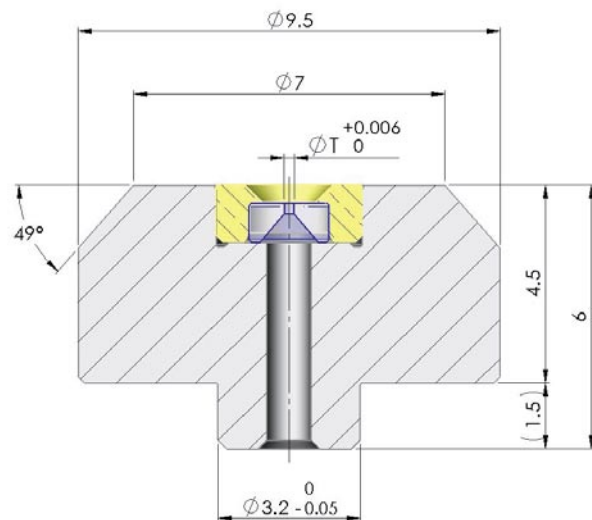
Typ 18 - 4'000 bar			
Type	øT		Artikel-Nr./ part nb.
	[mm]	[inch]	
1808	0.08	0.003	97894.808
1810	0.10	0.004	97894.810
1812	0.12	-	97894.812
1813	0.13	0.005	97894.813
1815	0.15	0.006	97894.815
1817	0.17	-	97894.817
1818	0.18	0.007	97894.818
1820	0.20	0.008	97894.820
1823	0.23	0.009	97894.823
1825	0.25	0.010	97894.825
1828	0.28	0.011	97894.828
1830	0.30	0.012	97894.830
1833	0.33	0.013	97894.833
1835	0.35	0.014	97894.835
1838	0.38	0.015	97894.838 *
1840	0.40	0.016	97894.840 *
1845	0.45	0.018	97894.845 *
1850	0.50	0.020	97894.850 *
1855	0.55	0.022	97894.855 *
1860	0.60	0.024	97894.860 *
1865	0.65	0.026	97894.865 *
1870	0.70	0.028	97894.870 *
1880	0.80	0.031	97894.880 *
1890	0.90	0.035	97894.890 *
18100	1.00	0.039	97894.889 *

* auf Anfrage / sur demande/ on request

The nozzle is made of stainless steel, brass seal and sapphire stone. Upon request, it is also available with other hole diameters, a synthetic seal and/or a ruby stone.

Die Düse wird aus rostfreiem Stahl, einer Messingdichtung und einem Saphirstein hergestellt. Auf Anfrage kann sie auch mit anderen Lochdurchmessern, einer Kunststoffdichtung und/oder einem Rubinstein geliefert werden.

La buse est fabriquée à partir d'acier inox, joint en laiton et pierre en saphir. Sur demande elle peut aussi être livrée avec d'autres diamètres de trou, un joint synthétique et/ou avec une pierre en rubis.





Waterjet cutting nozzles
Wasserstrahlschneiddüsen
Buses découpe jet d'eau



Typ 19

Suitable for the following cutting heads:

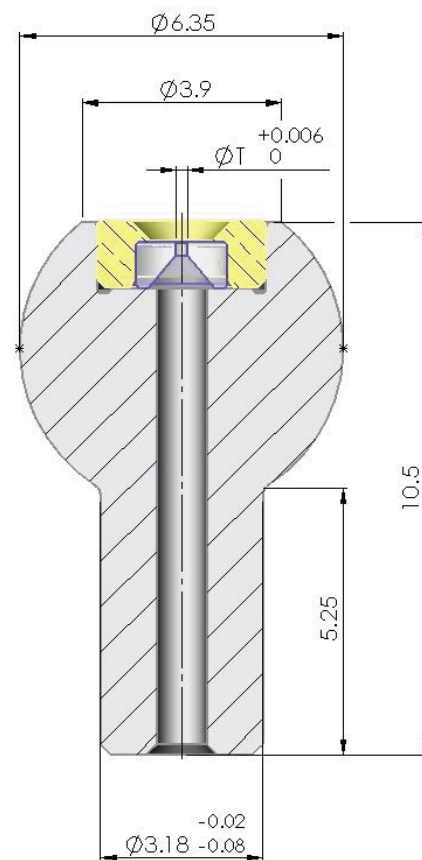
Passend auf folgende Schneidköpfe:

Adaptables sur les têtes de découpe suivantes:

Ingersoll-Rand

Typ 19 - 4'000 bar			
Type	øT		Artikel-Nr./ part nb.
	[mm]	[inch]	
1908	0.08	0.003	97894.941
1910	0.10	0.004	97894.939
1912	0.12	-	97894.938
1913	0.13	0.005	97894.937
1915	0.15	0.006	97894.936
1917	0.17	-	97894.934
1918	0.18	0.007	97894.918
1920	0.20	0.008	97894.920
1923	0.23	0.009	97894.923
1925	0.25	0.010	97894.925
1930	0.30	0.012	97894.930
1933	0.33	0.013	97894.933
1935	0.35	0.014	97894.935
1940	0.40	0.016	97894.940 *
1945	0.45	0.018	97894.945 *
1950	0.50	0.020	97894.950 *
1955	0.55	0.022	97894.955 *
1960	0.60	0.024	97894.960 *
1965	0.65	0.026	97894.965 *
1970	0.70	0.028	97894.970 *
1980	0.80	0.031	97894.980 *
1990	0.90	0.035	97894.990 *
19100	1.00	0.039	97894.999 *

* auf Anfrage / sur demande/ on request



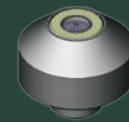
The nozzle is made of stainless steel, brass seal and sapphire stone. Upon request, it is also available with other hole diameters, a synthetic seal and/or a ruby stone.

Die Düse wird aus rostfreiem Stahl, einer Messingdichtung und einem Saphirstein hergestellt. Auf Anfrage kann sie auch mit anderen Lochdurchmessern, einer Kunststoffdichtung und/oder einem Rubinstein geliefert werden.

La buse est fabriquée à partir d'acier inox, joint en laiton et pierre en saphir. Sur demande elle peut aussi être livrée avec d'autres diamètres de trou, un joint synthétique et/ou avec une pierre en rubis.



Waterjet cutting nozzles
Wasserstrahlschneiddüsen
Buses découpe jet d'eau



Typ 20

Suitable for the following cutting heads:

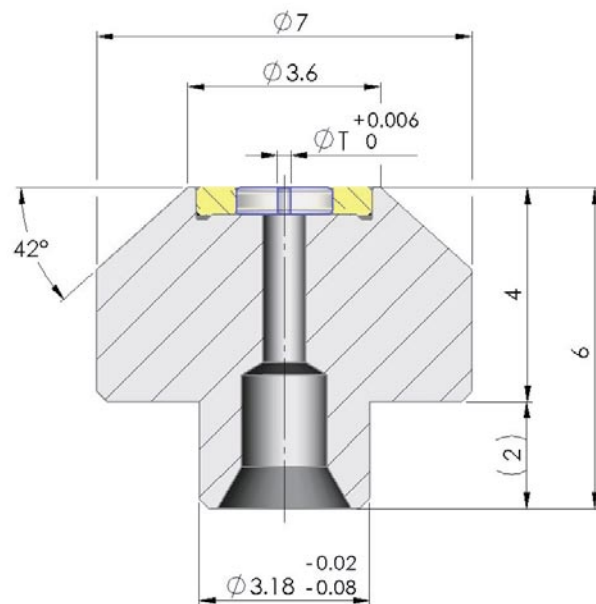
Passend auf folgende Schneidköpfe:

Adaptables sur les têtes de découpe suivantes:

Ingersoll-Rand Low Mass System

Typ 20 - 4'000 bar			
Type	øT		Artikel-Nr./ part nb.
	[mm]	[inch]	
2008	0.08	0.003	97894.408
2010	0.10	0.004	97894.410
2012	0.12	-	97894.412
2013	0.13	0.005	97894.413
2015	0.15	0.006	97894.415
2017	0.17	-	97894.417
2018	0.18	0.007	97894.418
2020	0.20	0.008	97894.420
2223	0.23	0.009	97894.423
2025	0.25	0.010	97894.425
2030	0.30	0.012	97894.430
2035	0.35	0.014	97894.435
2040	0.40	0.016	97894.440 *
2045	0.45	0.018	97894.445 *
2050	0.50	0.020	97894.450 *
2055	0.55	0.022	97894.455 *
2060	0.60	0.024	97894.460 *
2065	0.65	0.026	97894.465 *
2070	0.70	0.028	97894.470 *
2075	0.75	0.030	97894.475 *
2080	0.80	0.031	97894.480 *

* auf Anfrage / sur demande/ on request



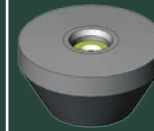
The nozzle is made of stainless steel, brass seal and sapphire stone. Upon request, it is also available with other hole diameters, a synthetic seal and/or a ruby stone.

Die Düse wird aus rostfreiem Stahl, einer Messingdichtung und einem Saphirstein hergestellt. Auf Anfrage kann sie auch mit anderen Lochdurchmessern, einer Kunststoffdichtung und/oder einem Rubinstein geliefert werden.

La buse est fabriquée à partir d'acier inox, joint en laiton et pierre en saphir. Sur demande elle peut aussi être livrée avec d'autres diamètres de trou, un joint synthétique et/ou avec une pierre en rubis.



Waterjet cutting nozzles
Wasserstrahlschneiddüsen
Buses découpe jet d'eau



Typ 23

Suitable for the following cutting heads:

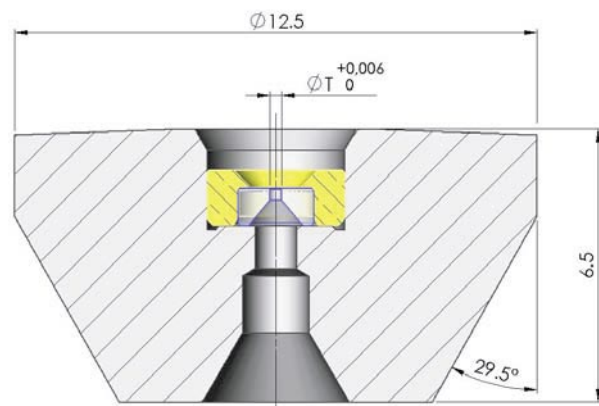
Passend auf folgende Schneidköpfe:

Adaptables sur les têtes de découpe suivantes:

FLOW PASER III System

Typ 23 - 4'000 bar			
Type	øT		Artikel-Nr./ part nb.
	[mm]	[inch]	
2308	0.08	0.003	97894.590
2310	0.10	0.004	97894.591
2312	0.12	-	97894.512
2313	0.13	0.005	97894.307
2315	0.15	0.006	97894.269
2317	0.17	-	97894.592
2318	0.18	0.007	97894.518
2320	0.20	0.008	97894.325
2323	0.23	0.009	97894.323
2325	0.25	0.010	97894.305
2327	0.27	-	97894.321 *
2330	0.30	0.012	97894.322
2333	0.33	0.013	97894.299
2335	0.35	0.014	97894.509
2340	0.40	0.016	97894.291 *
2345	0.45	0.018	97894.593 *
2350	0.50	0.020	97894.594 *
2355	0.55	0.022	97894.595 *
2360	0.60	0.024	97894.596 *
2370	0.70	0.028	97894.597 *
2380	0.80	0.031	97894.519 *

* auf Anfrage / sur demande/ on request



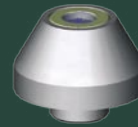
The nozzle is made of stainless steel, brass seal and sapphire stone. Upon request, it is also available with other hole diameters, a synthetic seal and/or a ruby stone.

Die Düse wird aus rostfreiem Stahl, einer Messingdichtung und einem Saphirstein hergestellt. Auf Anfrage kann sie auch mit anderen Lochdurchmessern, einer Kunststoffdichtung und/oder einem Rubinstein geliefert werden.

La buse est fabriquée à partir d'acier inox, joint en laiton et pierre en saphir. Sur demande elle peut aussi être livrée avec d'autres diamètres de trou, un joint synthétique et/ou avec une pierre en rubis.



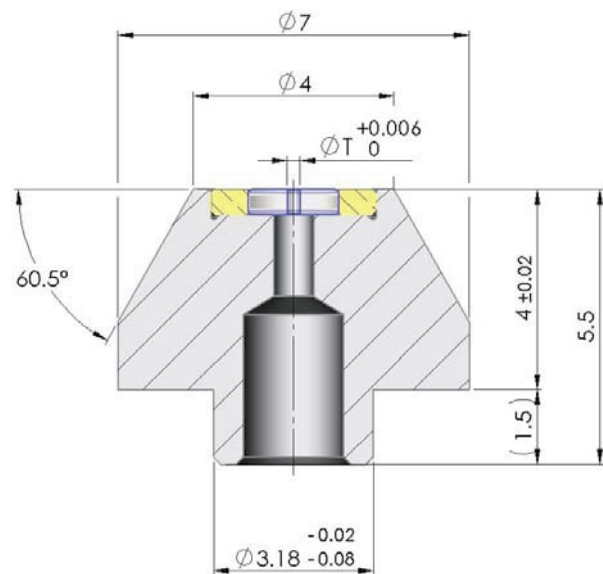
Waterjet cutting nozzles
Wasserstrahlschneiddüsen
Buses découpe jet d'eau



Typ 25

Suitable for the following cutting heads:
 Passend auf folgende Schneidköpfe:
 Adaptables sur les têtes de découpe suivantes:

Typ 25 - 4'000 bar			
Type	øT		Artikel-Nr./ part nb.
	[mm]	[inch]	
2508	0.08	0.003	97894.337
2510	0.10	0.004	97894.338
2512	0.12	-	97894.339
2513	0.13	0.005	97894.352
2515	0.15	0.006	97894.340
2517	0.17	-	97894.353
2518	0.18	0.007	97894.341
2520	0.20	0.008	97894.342
2525	0.25	0.010	97894.349
2530	0.30	0.012	97894.348
2535	0.35	0.014	97894.347
2540	0.40	0.016	97894.357 *
2545	0.45	0.018	97894.358 *
2550	0.50	0.020	97894.359 *
2555	0.55	0.022	97894.346 *
2560	0.60	0.024	97894.411 *



* auf Anfrage / sur demande/ on request

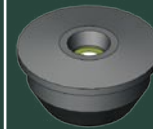
The nozzle is made of stainless steel, brass seal and sapphire stone. Upon request, it is also available with other hole diameters, a synthetic seal and/or a ruby stone.

Die Düse wird aus rostfreiem Stahl, einer Messingdichtung und einem Saphirstein hergestellt. Auf Anfrage kann sie auch mit anderen Lochdurchmessern, einer Kunststoffdichtung und/oder einem Rubinstein geliefert werden.

La buse est fabriquée à partir d'acier inox, joint en laiton et pierre en saphir. Sur demande elle peut aussi être livrée avec d'autres diamètres de trou, un joint synthétique et/ou avec une pierre en rubis.



Waterjet cutting nozzles
Wasserstrahlschneiddüsen
Buses découpe jet d'eau



Typ 26

Suitable for the following cutting heads:

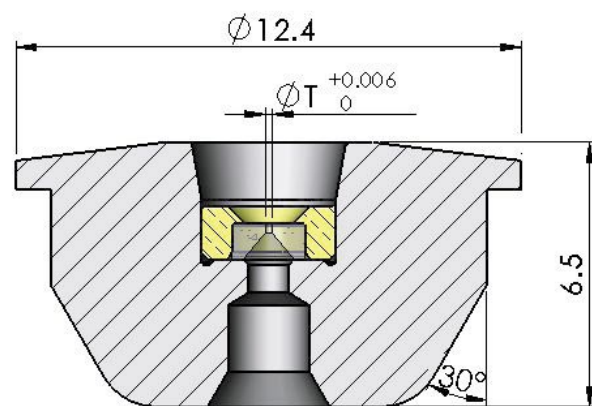
Passend auf folgende Schneidköpfe:

Adaptables sur les têtes de découpe suivantes:

FLOW PASER ECL Plus System

Typ 26 - 4'000 bar			
Type	øT		Artikel-Nr./ part nb.
	[mm]	[inch]	
2608	0.08	0.003	97894.600
2610	0.10	0.004	97894.601
2612	0.12	-	97894.602
2613	0.13	0.005	97894.603
2615	0.15	0.006	97894.604
2617	0.17	-	97894.605
2618	0.18	0.007	97894.606
2620	0.20	0.008	97894.607
2623	0.23	0.009	97894.609
2625	0.25	0.010	97894.611
2627	0.27	-	97894.614 *
2630	0.30	0.012	97894.616
2633	0.33	0.013	97894.619
2635	0.35	0.014	97894.621
2640	0.40	0.016	97894.622 *
2645	0.45	0.018	97894.624 *
2650	0.50	0.020	97894.626 *
2655	0.55	0.022	97894.627 *
2660	0.60	0.024	97894.629 *
2670	0.70	0.028	97894.631 *
2680	0.80	0.031	97894.632 *

* auf Anfrage / sur demande/ on request



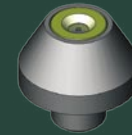
The nozzle is made of stainless steel, brass seal and sapphire stone. Upon request, it is also available with other hole diameters, a synthetic seal and/or a ruby stone.

Die Düse wird aus rostfreiem Stahl, einer Messingdichtung und einem Saphirstein hergestellt. Auf Anfrage kann sie auch mit anderen Lochdurchmessern, einer Kunststoffdichtung und/oder einem Rubinstein geliefert werden.

La buse est fabriquée à partir d'acier inox, joint en laiton et pierre en saphir. Sur demande elle peut aussi être livrée avec d'autres diamètres de trou, un joint synthétique et/ou avec une pierre en rubis.



Waterjet cutting nozzles
Wasserstrahlschneiddüsen
Buses découpe jet d'eau



Typ 27

Suitable for the following cutting heads:

Passend auf folgende Schneidköpfe:

Adaptables sur les têtes de découpe suivantes:

Ingersoll-Rand Autoline System, ...

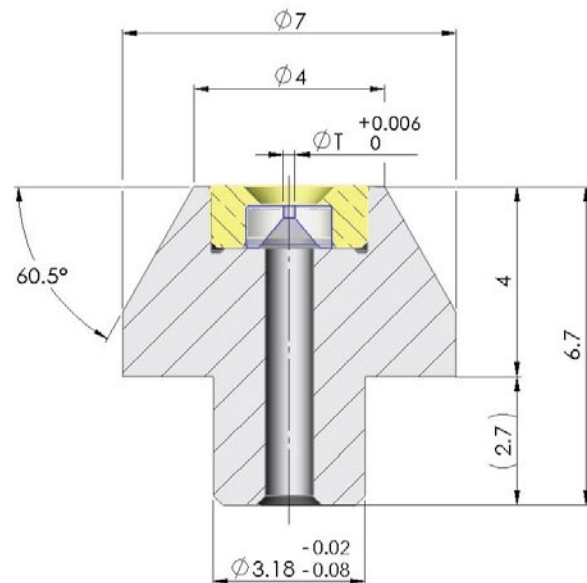
Typ 27 - 4'000 bar			
Type	øT		Artikel-Nr./ part nb.
	[mm]	[inch]	
2708	0.08	0.003	97895.208
2710	0.10	0.004	97895.210
2712	0.12	-	97895.212
2713	0.13	0.005	97895.213
2715	0.15	0.006	97895.215
2717	0.17	-	97895.217
2718	0.18	0.007	97895.218
2720	0.20	0.008	97895.220
2723	0.23	0.009	97895.223
2725	0.25	0.010	97895.225
2728	0.28	0.011	97895.228
2730	0.30	0.012	97895.230
2733	0.33	0.013	97895.233
2735	0.35	0.014	97895.235
2738	0.38	0.015	97895.238 *
2740	0.40	0.016	97895.240 *
2745	0.45	0.018	97895.245 *
2750	0.50	0.020	97895.750 *
2755	0.55	0.022	97895.755 *
2760	0.60	0.024	97895.760 *
2765	0.65	0.026	97895.765 *
2770	0.70	0.028	97895.770 *
2780	0.80	0.031	97895.780 *

* auf Anfrage / sur demande/ on request

The nozzle is made of stainless steel, brass seal and sapphire stone. Upon request, it is also available with other hole diameters, a synthetic seal and/or a ruby stone.

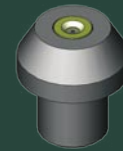
Die Düse wird aus rostfreiem Stahl, einer Messingdichtung und einem Saphirstein hergestellt. Auf Anfrage kann sie auch mit anderen Lochdurchmessern, einer Kunststoffdichtung und/oder einem Rubinstein geliefert werden.

La buse est fabriquée à partir d'acier inox, joint en laiton et pierre en saphir. Sur demande elle peut aussi être livrée avec d'autres diamètres de trou, un joint synthétique et/ou avec une pierre en rubis.





Waterjet cutting nozzles
Wasserstrahlschneiddüsen
Buses découpe jet d'eau



Typ 28

Suitable for the following cutting heads:

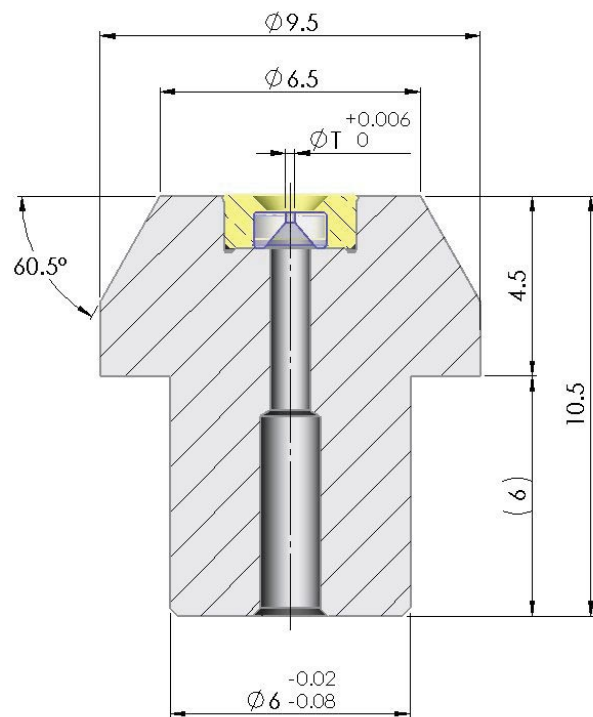
Passend auf folgende Schneidköpfe:

Chinese Jet, ...

Adaptables sur les têtes de découpe suivantes:

Typ 28 - 4'000 bar			
Type	øT		Artikel-Nr./ part nb.
	[mm]	[inch]	
2808	0.08	0.003	97894.781
2810	0.10	0.004	97894.782
2812	0.12	-	97894.783
2813	0.13	0.005	97894.784
2815	0.15	0.006	97894.785
2817	0.17	-	97894.786
2818	0.18	0.007	97894.788
2820	0.20	0.008	97894.789
2823	0.23	0.009	97894.790
2825	0.25	0.010	97894.150
2830	0.30	0.012	97894.791
2833	0.33	0.013	97894.792
2835	0.35	0.014	97894.793
2840	0.40	0.016	97894.794 *
2845	0.45	0.018	97894.795 *
2850	0.50	0.020	97894.796 *
2855	0.55	0.022	97894.797 *
2860	0.60	0.024	97894.798 *
2865	0.65	0.026	97894.799 *
2870	0.70	0.028	97894.806 *
2880	0.80	0.031	97894.807 *

* auf Anfrage / sur demande/ on request



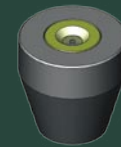
The nozzle is made of stainless steel, brass seal and sapphire stone. Upon request, it is also available with other hole diameters, a synthetic seal and/or a ruby stone.

Die Düse wird aus rostfreiem Stahl, einer Messingdichtung und einem Saphirstein hergestellt. Auf Anfrage kann sie auch mit anderen Lochdurchmessern, einer Kunststoffdichtung und/oder einem Rubinstein geliefert werden.

La buse est fabriquée à partir d'acier inox, joint en laiton et pierre en saphir. Sur demande elle peut aussi être livrée avec d'autres diamètres de trou, un joint synthétique et/ou avec une pierre en rubis.



Waterjet cutting nozzles
Wasserstrahlschneiddüsen
Buses découpe jet d'eau



Typ 29

Suitable for the following cutting heads:

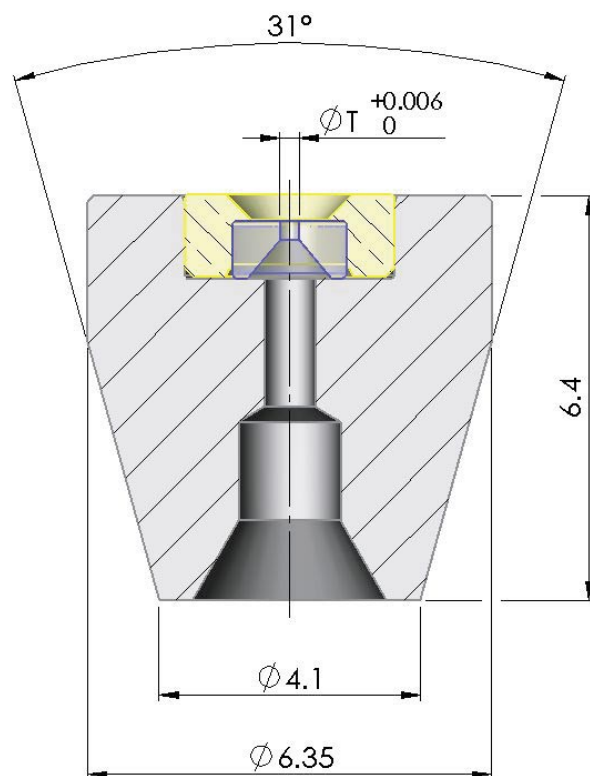
Passend auf folgende Schneidköpfe:

Jet Edge System PL 1

Adaptables sur les têtes de découpe suivantes:

Typ 29 - 4'000 bar			
Type	øT		Artikel-Nr./ part nb.
	[mm]	[inch]	
2908	0.08	0.003	97894.436
2910	0.10	0.004	97894.437
2912	0.12	-	97894.438
2913	0.13	0.005	97894.439
2915	0.15	0.006	97894.441
2917	0.17	-	97894.442
2918	0.18	0.007	97894.443
2920	0.20	0.008	97894.444
2923	0.23	0.009	97894.446
2925	0.25	0.010	97894.447
2930	0.30	0.012	97894.448
2933	0.33	0.013	97894.449
2935	0.35	0.014	97894.451
2940	0.40	0.016	97894.452 *
2945	0.45	0.018	97894.453 *
2950	0.50	0.020	97894.454 *
2955	0.55	0.022	97894.456 *
2960	0.60	0.024	97894.457 *
2965	0.65	0.026	97894.458 *
2970	0.70	0.028	97894.459 *
2980	0.80	0.031	97894.461 *

* auf Anfrage / sur demande/ on request



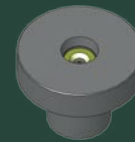
The nozzle is made of stainless steel, brass seal and sapphire stone. Upon request, it is also available with other hole diameters, a synthetic seal and/or a ruby stone.

Die Düse wird aus rostfreiem Stahl, einer Messingdichtung und einem Saphirstein hergestellt. Auf Anfrage kann sie auch mit anderen Lochdurchmessern, einer Kunststoffdichtung und/oder einem Rubinstein geliefert werden.

La buse est fabriquée à partir d'acier inox, joint en laiton et pierre en saphir. Sur demande elle peut aussi être livrée avec d'autres diamètres de trou, un joint synthétique et/ou avec une pierre en rubis.



Waterjet cutting nozzles
Wasserstrahlschneiddüsen
Buses découpe jet d'eau



Typ 30

Suitable for the following cutting heads:

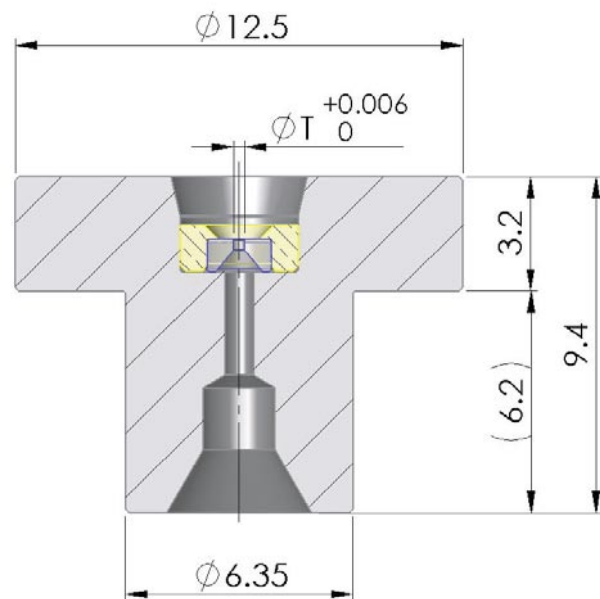
Passend auf folgende Schneidköpfe:

Adaptables sur les têtes de découpe suivantes:

Jet Edge System PL 2

Typ 30 - 4'000 bar			
Type	øT		Artikel-Nr./ part nb.
	[mm]	[inch]	
3008	0.08	0.003	97894.641
3010	0.10	0.004	97894.642
3012	0.12	-	97894.643
3013	0.13	0.005	97894.644
3015	0.15	0.006	97894.646
3017	0.17	-	97894.647
3018	0.18	0.007	97894.648
3020	0.20	0.008	97894.649
3023	0.23	0.009	97894.651
3025	0.25	0.010	97894.652
3030	0.30	0.012	97894.653
3033	0.33	0.013	97894.654
3035	0.35	0.014	97894.656
3040	0.40	0.016	97894.657 *
3045	0.45	0.018	97894.658 *
3050	0.50	0.020	97894.659 *
3055	0.55	0.022	97894.661 *
3060	0.60	0.024	97894.662 *
3065	0.65	0.026	97894.663 *
3070	0.70	0.028	97894.664 *
3080	0.80	0.031	97894.666 *

* auf Anfrage / sur demande/ on request



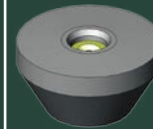
The nozzle is made of stainless steel, brass seal and sapphire stone. Upon request, it is also available with other hole diameters, a synthetic seal and/or a ruby stone.

Die Düse wird aus rostfreiem Stahl, einer Messingdichtung und einem Saphirstein hergestellt. Auf Anfrage kann sie auch mit anderen Lochdurchmessern, einer Kunststoffdichtung und/oder einem Rubinstein geliefert werden.

La buse est fabriquée à partir d'acier inox, joint en laiton et pierre en saphir. Sur demande elle peut aussi être livrée avec d'autres diamètres de trou, un joint synthétique et/ou avec une pierre en rubis.



Waterjet cutting nozzles
Wasserstrahlschneiddüsen
Buses découpe jet d'eau



Typ 32

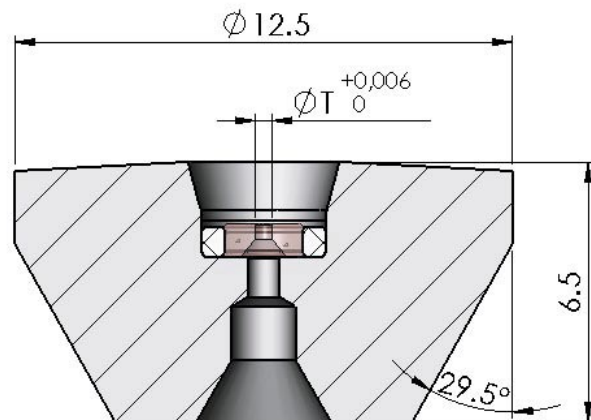
Suitable for the following cutting heads:

Passend auf folgende Schneidköpfe:

Adaptables sur les têtes de découpe suivantes:

FLOW PASER III System

Typ 32 - 4'000 bar			
Type	øT		Artikel-Nr./ part nb.
	[mm]	[inch]	
3220	0.20	0.008	97895.965 *
3223	0.23	0.009	97895.970 *
3225	0.25	0.010	97895.920
3228	0.28	0.011	97895.945
3230	0.30	0.12	97895.975
3233	0.33	0.013	97895.950 *
3235	0.35	0.014	97895.955
3240	0.40	0.016	97895.960



* auf Anfrage / sur demande/ on request

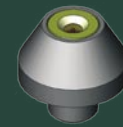
The nozzle is made of stainless steel, synthetic seal and ruby stone. Upon request, it is also available with other hole diameters, a brass seal and/or a sapphire stone.

Die Düse wird aus rostfreiem Stahl, einer Kunststoffdichtung und einem Rubinstein hergestellt. Auf Anfrage kann sie auch mit anderen Lochdurchmessern, einer Messingdichtung und/oder mit einem Saphirstein geliefert werden.

La buse est fabriquée à partir d'acier inox, joint synthétique et pierre en rubis. Sur demande elle peut aussi être livrée avec d'autres diamètres de trou, joint en laiton et/ou avec une pierre en saphir.



Waterjet cutting nozzles
Wasserstrahlschneiddüsen
Buses découpe jet d'eau



Typ 33

Suitable for the following cutting heads:

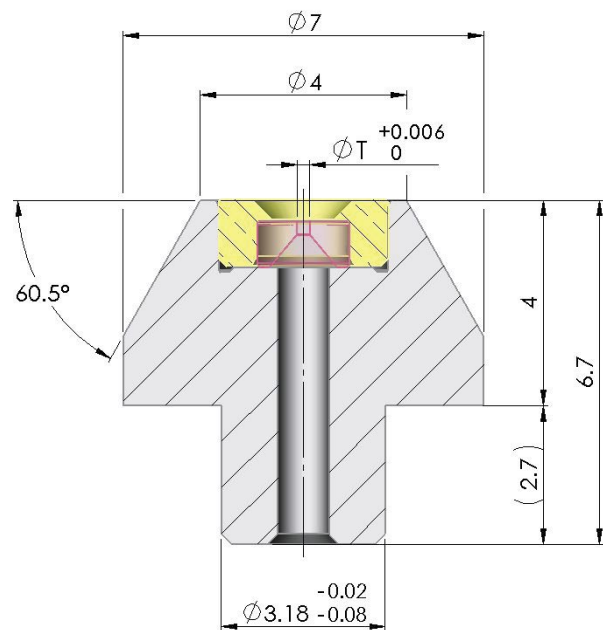
Passend auf folgende Schneidköpfe:

Adaptables sur les têtes de découpe suivantes:

Ingersoll-Rand Autoline System, ...

Typ 33 - 4'000 bar			
Type	øT		Artikel-Nr./ part nb.
	[mm]	[inch]	
3310	0.10	0.004	97895.710 *
3315	0.15	0.006	97895.715 *
3317	0.17	-	97895.717 *
3320	0.20	0.008	97895.720
3323	0.23	0.009	97895.723
3325	0.25	0.010	97895.725
3328	0.28	0.011	97895.728 *
3330	0.30	0.012	97895.730 *
3333	0.33	0.013	97895.733 *
3335	0.35	0.014	97895.735
3340	0.40	0.016	97895.740 *

* auf Anfrage / sur demande/ on request



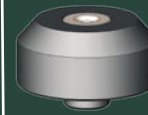
The nozzle is made of stainless steel, brass seal and ruby stone. Upon request, it is also available with other hole diameters and a synthetic seal.

Die Düse wird aus rostfreiem Stahl, einer Messingdichtung und einem Rubinstein hergestellt. Auf Anfrage kann sie auch mit anderen Lochdurchmessern und mit einer Kunststoffdichtung geliefert werden.

La buse est fabriquée à partir d'acier inox, joint en laiton et pierre en rubis. Sur demande elle peut aussi être livrée avec d'autres diamètres de trou ou un joint synthétique.



Waterjet cutting nozzles
Wasserstrahlschneiddüsen
Buses découpe jet d'eau



Typ 35

Suitable for the following cutting heads:

Passend auf folgende Schneidköpfe:

Adaptables sur les têtes de découpe suivantes:

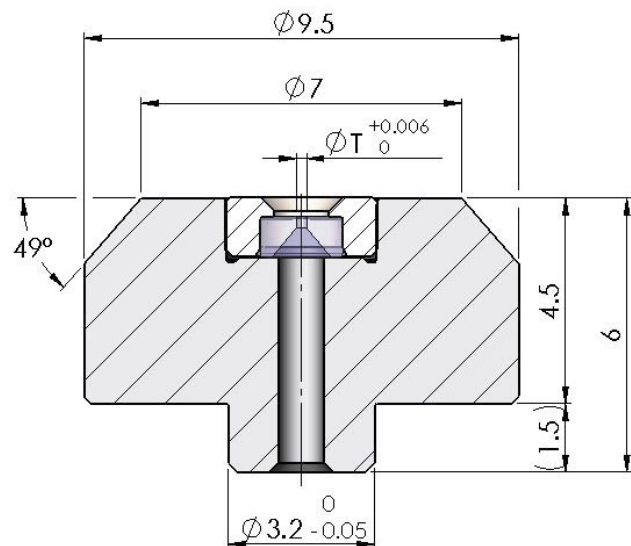
Typ 35 - 4'000 bar			
Type	øT		Artikel-Nr./ part nb.
	[mm]	[inch]	
3508	0.08	0.003	97895.250
3510	0.10	0.004	97895.251
3512	0.12	-	97895.252
3513	0.13	0.005	97895.253
3515	0.15	0.006	97895.254
3517	0.17	-	97895.255
3518	0.18	0.007	97895.256
3520	0.20	0.008	97895.257
3523	0.23	0.009	97895.258
3525	0.25	0.010	97895.259
3528	0.28	0.011	97895.272
3530	0.30	0.012	97895.260
3533	0.33	0.013	97895.261
3535	0.35	0.014	97895.262
3538	0.38	0.015	97895.273 *
3540	0.40	0.016	97895.263 *
3545	0.45	0.018	97895.264 *
3550	0.50	0.020	97895.265 *
3555	0.55	0.022	97895.266 *
3560	0.60	0.024	97895.267 *
3565	0.65	0.026	97895.268 *
3570	0.70	0.028	97895.269 *
3580	0.80	0.031	97895.270 *

* auf Anfrage / sur demande/ on request

The nozzle is made of stainless steel, synthetic seal and sapphire stone. Upon request, it is also available with other hole diameters and/or a ruby stone.

Die Düse wird aus rostfreiem Stahl, einer Kunststoffdichtung und einem Saphirstein hergestellt. Auf Anfrage kann sie auch mit anderen Lochdurchmessern und/oder einem Rubinstein geliefert werden.

La buse est fabriquée à partir d'acier inox, un joint synthétique et pierre en saphir. Sur demande elle peut aussi être livrée avec d'autres diamètres de trou et/ou avec une pierre en rubis.





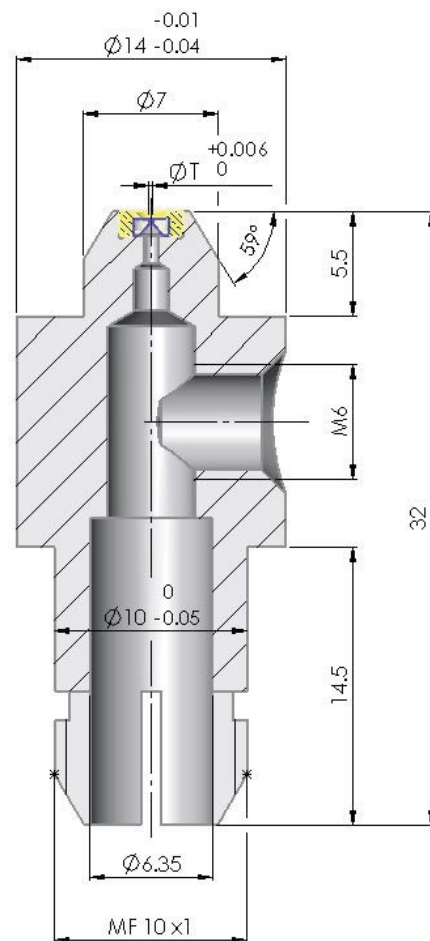
Waterjet cutting nozzles
Wasserstrahlschneiddüsen
Buses découpe jet d'eau



Typ 36

Mixing chamber with integrated nozzle suitable for Jet Cut System
 Mischkammer mit integrierter Düse passend auf Jet Cut System
 Chambre de mélange avec buse intégrée adaptable sur système Jet Cut

Typ 36 - 4'000 bar			
Type	øT		Artikel-Nr./ part nb.
	[mm]	[inch]	
3608	0,08	0.003	97895.902
3610	0,10	0.004	97895.903
3612	0,12	-	97895.904
3613	0,13	0.005	97895.905
3615	0,15	0.006	97895.906
3617	0,17	-	97895.907
3618	0,18	0.007	97895.908
3620	0,20	0.008	97895.909
3623	0,23	0.009	97895.911
3625	0,25	0.010	97895.912
3628	0,28	0.011	97895.913
3630	0,30	0.012	97895.914
3633	0,33	0.013	97895.915
3635	0,35	0.014	97895.916
3638	0,38	0.015	97895.917 *
3640	0,40	0.016	97895.919 *
3645	0,45	0.018	97895.921 *
3650	0,50	0.020	97895.922 *
3655	0,55	0.022	97895.924 *
3660	0,60	0.024	97895.926 *
3670	0,70	0.028	97895.928 *
3680	0,80	0.031	97895.929 *



* auf Anfrage / sur demande/ on request

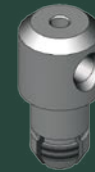
The mixing chamber is made of stainless steel, brass seal and sapphire stone. Upon request, it is also available with other hole diameters, a synthetic seal and/or a ruby stone.

Die Mischkammer wird aus rostfreiem Stahl, einer Messingdichtung und einem Saphirstein hergestellt. Auf Anfrage kann sie auch mit anderen Lochdurchmessern, einer Kunststoffdichtung und/oder einem Rubinstein geliefert werden.

La chambre de mélange est fabriquée à partir d'acier inox, joint en laiton et pierre en saphir. Sur demande elle peut aussi être livrée avec d'autres diamètres de trou, un joint synthétique et/ou avec une pierre en rubis.



Waterjet cutting nozzles
Wasserstrahlschneiddüsen
Buses découpe jet d'eau



Typ 37

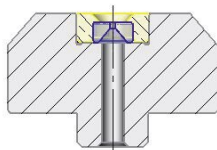
Mixing chamber with exchangeable nozzle
 Mischkammer mit auswechselbarer Düse
 Chambre de mélange avec buse échangeable

(Typ 18, 27 or 33)

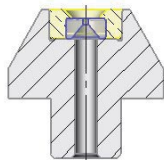
for
 für Jet Cut System
 pour

Typ 37 - 4'000 bar			
Type	øT		Artikel-Nr./ part nb.
	[mm]	[inch]	
37	-	-	50934.288

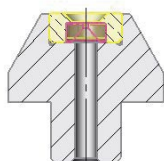
**Einsatz-Düse für
 Mischkammer Typ 37**



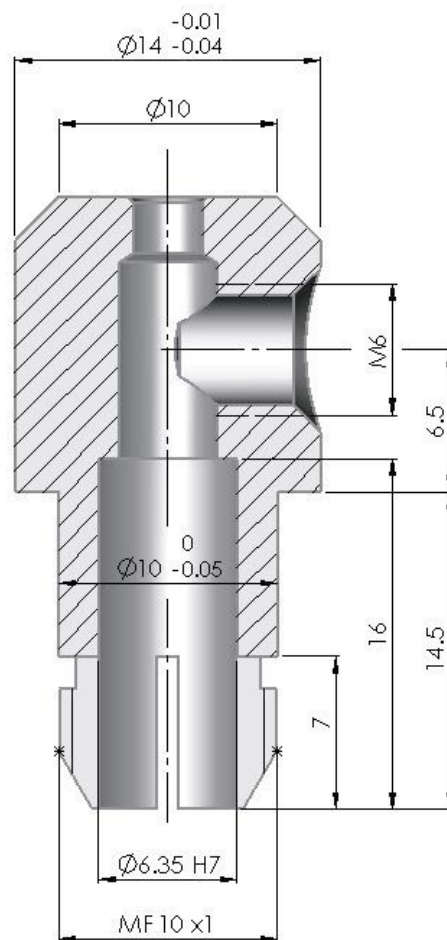
Schneiddüse
Typ 18



Schneiddüse
Typ 27



Schneiddüse
Typ 33



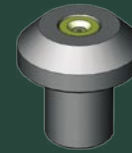
The mixing chamber is made of stainless steel. The nozzle (Type 18, 27 or 33) has to be ordered separately.

Die Mischkammer wird aus rostfreiem Stahl hergestellt. Die Düse (Typ 18, 27 oder 33) muss separat bestellt werden.

La chambre de mélange est fabriquée à partir d'acier inox. La buse (Type 18, 27 ou 33) doit être commandée à part.



Waterjet cutting nozzles
Wasserstrahlschneiddüsen
Buses découpe jet d'eau



Typ 40

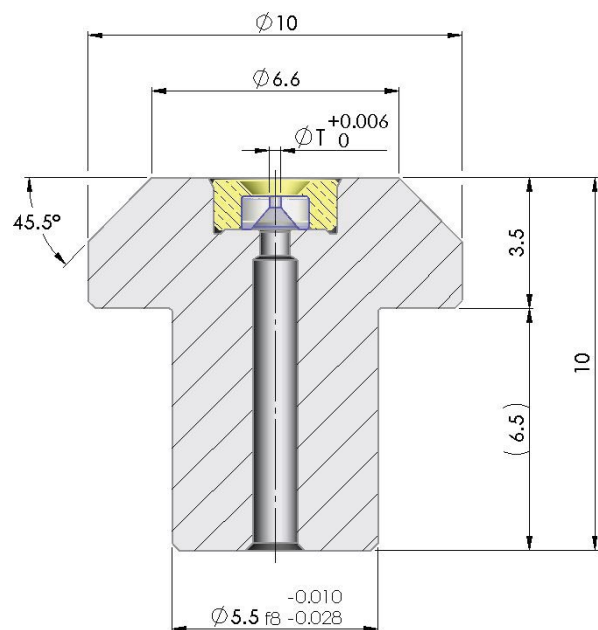
Suitable for the following cutting heads:

Passend auf folgende Schneidköpfe:

Adaptables sur les têtes de découpe suivantes:

Typ 40 - 4'000 bar			
Type	øT		Artikel-Nr./ part nb.
	[mm]	[inch]	
4008	0.08	0.003	97894.542
4010	0.10	0.004	97894.543
4012	0.12	-	97894.544
4013	0.13	0.005	97894.545
4015	0.15	0.006	97894.546
4017	0.17	-	97894.547
4018	0.18	0.007	97894.548
4020	0.20	0.008	97894.549
4023	0.23	0.009	97894.550
4025	0.25	0.010	97894.551
4030	0.30	0.012	97894.552
4033	0.33	0.013	97894.553
4035	0.35	0.014	97894.554
4040	0.40	0.016	97894.555 *
4045	0.45	0.018	97894.556 *
4050	0.50	0.020	97894.557 *
4055	0.55	0.022	97894.558 *
4060	0.60	0.024	97894.559 *

* auf Anfrage / sur demande/ on request



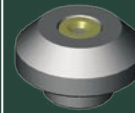
The nozzle is made of stainless steel, brass seal and sapphire stone. Upon request, it is also available with other hole diameters, a synthetic seal and/or a ruby stone.

Die Düse wird aus rostfreiem Stahl, einer Messingdichtung und einem Saphirstein hergestellt. Auf Anfrage kann sie auch mit anderen Lochdurchmessern, einer Kunststoffdichtung und/oder einem Rubinstein geliefert werden.

La buse est fabriquée à partir d'acier inox, joint en laiton et pierre en saphir. Sur demande elle peut aussi être livrée avec d'autres diamètres de trou, un joint synthétique et/ou avec une pierre en rubis.



Waterjet cutting nozzles
Wasserstrahlschneiddüsen
Buses découpe jet d'eau



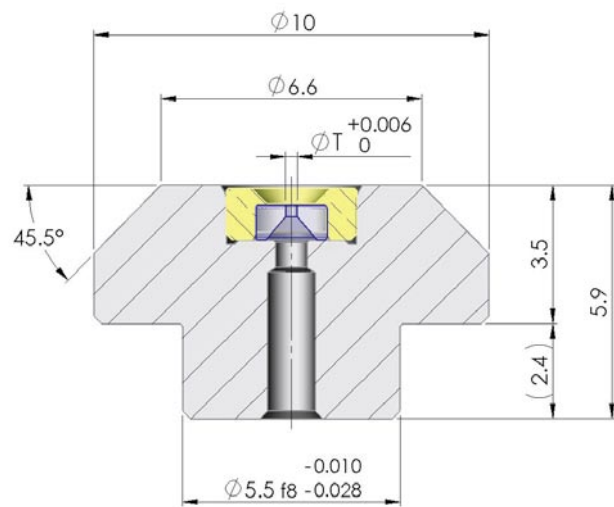
Typ 41

Suitable for the following cutting heads:

Passend auf folgende Schneidköpfe:

Adaptables sur les têtes de découpe suivantes:

Typ 41 - 4'000 bar			
Type	øT		Artikel-Nr./ part nb.
	[mm]	[inch]	
4108	0.08	0.003	97894.560
4110	0.10	0.004	97894.561
4112	0.12	-	97894.562
4113	0.13	0.005	97894.563
4115	0.15	0.006	97894.564
4117	0.17	-	97894.565
4118	0.18	0.007	97894.566
4120	0.20	0.008	97894.567
4123	0.23	0.009	97894.568
4125	0.25	0.010	97894.569
4130	0.30	0.012	97894.570
4133	0.33	0.013	97894.571
4135	0.35	0.014	97894.572
4140	0.40	0.016	97894.573 *
4145	0.45	0.018	97894.574 *
4150	0.50	0.020	97894.575 *
4155	0.55	0.022	97894.576 *
4160	0.60	0.024	97894.577 *



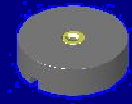
* auf Anfrage / sur demande/ on request

The nozzle is made of stainless steel, brass seal and sapphire stone. Upon request, it is also available with other hole diameters, a synthetic seal and/or a ruby stone.

Die Düse wird aus rostfreiem Stahl, einer Messingdichtung und einem Saphirstein hergestellt. Auf Anfrage kann sie auch mit anderen Lochdurchmessern, einer Kunststoffdichtung und/oder einem Rubinstein geliefert werden.

La buse est fabriquée à partir d'acier inox, joint en laiton et pierre en saphir. Sur demande elle peut aussi être livrée avec d'autres diamètres de trou, un joint synthétique et/ou avec une pierre en rubis.

Waterjet cutting nozzles
Wasserstrahlschneiddüsen
Buses découpe jet d'eau



Typ 42

Suitable for the following cutting heads:

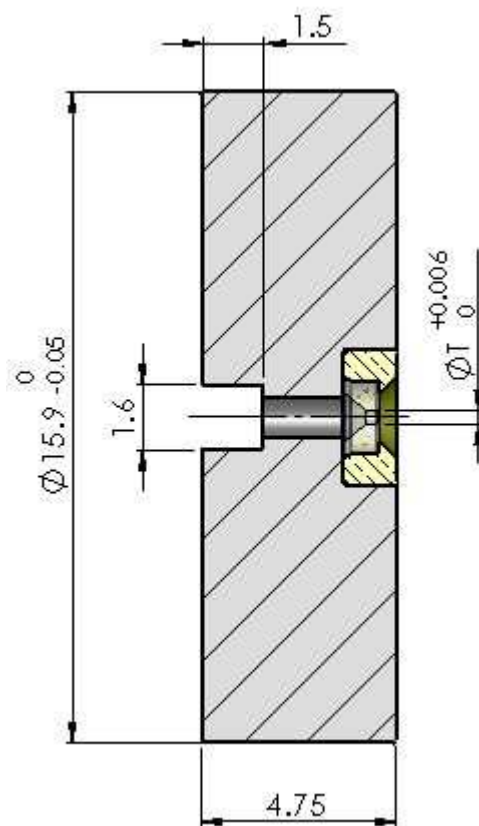
Passend auf folgende Schneidköpfe:

OMAX

Adaptables sur les têtes de découpe suivantes:

Typ 42 - 4'000 bar			
Type	øT		Artikel-Nr./ part nb.
	[mm]	[inch]	
4208	0.08	0.003	97895.378
4210	0.10	0.004	97895.379
4212	0.12	-	97895.380
4213	0.13	0.005	97895.381
4215	0.15	0.006	97895.382
4217	0.17	-	97895.383
4218	0.18	0.007	97895.384
4220	0.20	0.008	97895.385
4223	0.23	0.009	97895.386
4225	0.25	0.010	97895.387
4230	0.30	0.012	97895.388
4233	0.33	0.013	97895.390
4235	0.35	0.014	97895.391
4240	0.40	0.016	97895.392 *
4245	0.45	0.018	97895.393 *
4250	0.50	0.020	97895.394 *
4255	0.55	0.022	97895.395 *
4260	0.60	0.024	97895.396 *
4265	0.65	0.026	97895.397 *
4270	0.70	0.028	97895.398 *
4280	0.80	0.031	97895.399 *

* auf Anfrage / sur demande/ on request



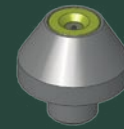
The nozzle is made of stainless steel, synthetic seal and sapphire stone. Upon request, it is also available with other hole diameters and/or a ruby stone.

Die Düse wird aus rostfreiem Stahl, einer Kunststoffdichtung und einem Saphirstein hergestellt. Auf Anfrage kann sie auch mit anderen Lochdurchmessern und/oder einem Rubinstein geliefert werden.

La buse est fabriquée à partir d'acier inox, un joint synthétique et pierre en saphir. Sur demande elle peut aussi être livrée avec d'autres diamètres de trou et/ou avec une pierre en rubis.



Waterjet cutting nozzles
Wasserstrahlschneiddüsen
Buses découpe jet d'eau



Typ 58

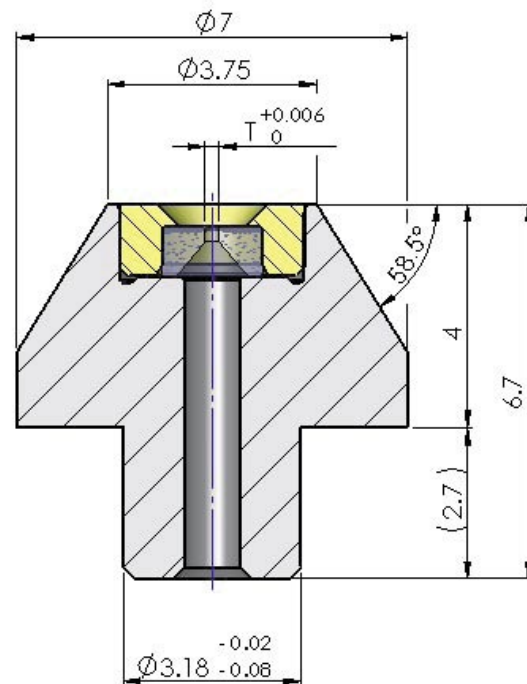
Suitable for the following cutting heads:

Passend auf folgende Schneidköpfe:

Adaptables sur les têtes de découpe suivantes:

Typ 58 - 4'000 bar			
Type	øT		Artikel-Nr./ part nb.
	[mm]	[inch]	
5808	0.08	0.003	97895.542
5810	0.10	0.004	97895.543
5812	0.12	-	97895.544
5813	0.13	0.005	97895.545
5815	0.15	0.006	97895.546
5817	0.17	-	97895.547
5818	0.18	0.007	97895.548
5820	0.20	0.008	97895.549
5823	0.23	0.009	97895.550
5825	0.25	0.010	97895.525
5830	0.30	0.012	97895.530
5833	0.33	0.013	97895.531
5835	0.35	0.014	97895.532
5840	0.40	0.016	97895.533 *
5845	0.45	0.018	97895.534 *
5850	0.50	0.020	97895.535 *
5855	0.55	0.022	97895.536 *
5860	0.60	0.024	97895.537 *
5865	0.65	0.026	97895.538 *
5870	0.70	0.028	97895.539 *
5880	0.80	0.031	97895.540 *

* auf Anfrage / sur demande/ on request



The nozzle is made of stainless steel, brass seal and sapphire stone. Upon request, it is also available with other hole diameters, a synthetic seal and/or a ruby stone.

Die Düse wird aus rostfreiem Stahl, einer Messingdichtung und einem Saphirstein hergestellt. Auf Anfrage kann sie auch mit anderen Lochdurchmessern, einer Kunststoffdichtung und/oder einem Rubinstein geliefert werden.

La buse est fabriquée à partir d'acier inox, joint en laiton et pierre en saphir. Sur demande elle peut aussi être livrée avec d'autres diamètres de trou, un joint synthétique et/ou avec une pierre en rubis.